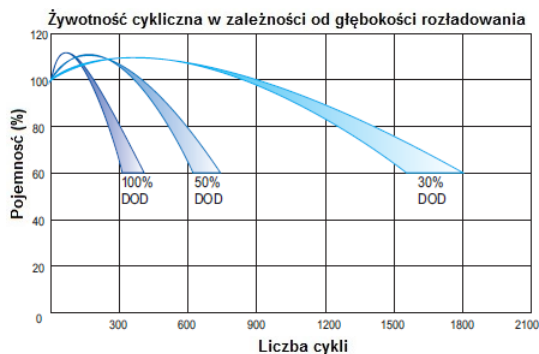
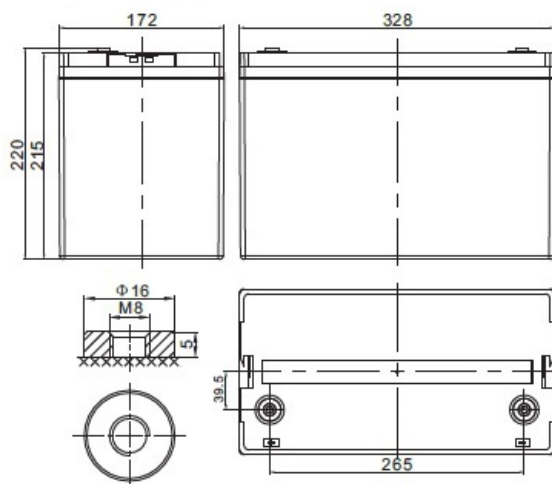


Napięcie nominalne	12 V	
Pojemność nominalna	100,0 Ah @ C20 dla rozładowania do 1,75 V/celę dla 20°C	
Wymiary	Długość	328 mm
	Szerokość	172 mm
	Wysokość / wys. całkowita	215 / 220 mm
Waga	~ 30,0 kg	
Technologia wykonania	Akumulator zaprojektowany do pracy cyklicznej. AGM elektrolit uwięziony w separatorach z włókna szklanego VRLA (Valve Regulated Lead Acid) bezobsługowy, obudowa wyposażona w zawory bezpieczeństwa	
Projektowana żywotność	do 12 lat (dla pracy buforowej w temp. 20°C)	
Rezystancja wewnętrzna	~ 5,0 mΩ (w stanie pełnego naładowania)	
Dopuszczalny zakres temp. otoczenia	Rozładowanie	-20°C ~ +60°C
	Ładowanie	0°C ~ +50°C
	Składowanie	-20°C ~ +60°C
Optymalna temp. pracy	+20°C ± 5°C	
Maksymalny prąd rozładowania	1000 A (5 sek.)	
Maksymalny prąd ładowania	30,0 A	
Napięcie ładowania	Praca buforowa (dla 20°C)	13,6 ~ 13,8 VDC
	Praca cykliczna (dla 20°C)	14,6 ~ 14,8 VDC
Samorozładowanie	średnio 3% pojemności na miesiąc dla 20°C	
Materiał obudowy	ABS UL94HB (na specjalne zamówienie UL94-V0)	
Rodzaj terminala	Gwint wewnętrzny M8 (moment dokręcenia 10 + 12 Nm)	



CHRAKTERYSTYKA STAŁOPRĄDOWA (A przy 20°C)

Napięcie / czas	10 min	15 min	30 min	1 h	2 h	3 h	4 h	5 h	8 h	10 h	20 h
9.6 V	225,40	173,70	100,70	59,30	35,50	26,50	20,90	17,60	12,00	10,20	5,20
10.0 V	217,90	168,50	98,60	58,20	34,90	26,10	20,60	17,40	11,90	10,10	5,15
10.2 V	208,10	161,70	95,80	56,70	34,10	25,50	20,30	17,10	11,70	10,00	5,09
10.5 V	195,00	152,50	92,00	54,60	33,00	24,80	19,70	16,70	11,50	9,77	5,00
10.8 V	177,40	140,20	86,80	51,90	31,50	23,80	19,00	16,20	11,10	9,50	4,88
11.1 V	153,50	123,10	79,40	47,90	29,30	22,30	17,90	15,40	10,60	9,12	4,70

CHRAKTERYSTYKA STAŁOMOCOWA (W przy 20°C)

Napięcie / czas	10 min	15 min	30 min	1 h	2 h	3 h	4 h	5 h	8 h	10 h	20 h
9.6 V	2418	1920	1158	702	425	319	254	215	148	127	65
10.0 V	2400	1902	1146	696	421	316	251	213	147	125	64
10.2 V	2316	1836	1122	678	412	310	247	210	145	124	64
10.5 V	2214	1758	1086	660	401	303	242	206	142	122	62
10.8 V	2046	1638	1038	630	385	292	234	200	139	119	61
11.1 V	1800	1464	960	583	360	275	221	190	133	114	59

SPEŁNIANE NORMY

PN-EN 60896-21:2007	ISO 9001
PN-EN 60896-22:2007	ISO 14001
PN-EN 61056-1:2013	
PN-EN 61056-2:2013	
PN-E-83016:1999	