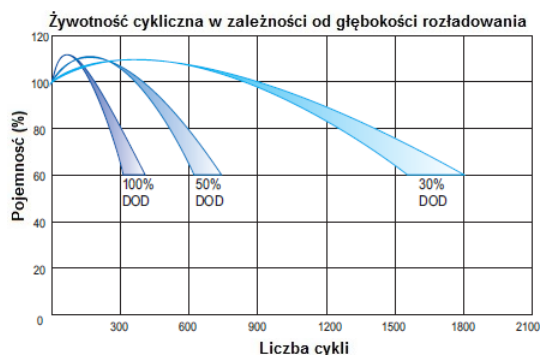
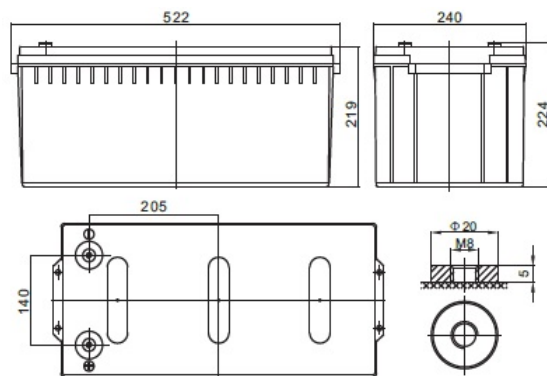


<b>Napięcie nominalne</b>	12 V	
<b>Pojemność nominalna</b>	214,0 Ah @ C20 dla rozładowania do 1,75 V/celę dla 20°C	
<b>Wymiary</b>	<b>Długość</b>	522 mm
	<b>Szerokość</b>	240 mm
	<b>Wysokość / wys. całkowita</b>	219 / 224 mm
<b>Waga</b>	~ 60,0 kg	
<b>Technologia wykonania</b>	Akumulator zaprojektowany do pracy cyklicznej. AGM elektrolit uwięziony w separatorach z włókna szklanego VRLA (Valve Regulated Lead Acid) bezobsługowy, obudowa wyposażona w zawory bezpieczeństwa	
<b>Projektowana żywotność</b>	do 12 lat (dla pracy buforowej w temp. 20°C)	
<b>Rezystancja wewnętrzna</b>	~ 4,0 mΩ (w stanie pełnego naładowania)	
<b>Dopuszczalny zakres temp. otoczenia</b>	<b>Rozładowanie</b>	-20°C ~ +60°C
	<b>Ładowanie</b>	0°C ~ +50°C
	<b>Składowanie</b>	-20°C ~ +60°C
<b>Optymalna temp. pracy</b>	+20°C ± 5°C	
<b>Maksymalny prąd rozładowania</b>	2000 A (5 sek.)	
<b>Maksymalny prąd ładowania</b>	60,0 A	
<b>Napięcie ładowania</b>	<b>Praca buforowa (dla 20°C)</b>	13,6 ~ 13,8 VDC
	<b>Praca cykliczna (dla 20°C)</b>	14,6 ~ 14,8 VDC
<b>Samorozładowanie</b>	średnio 3% pojemności na miesiąc dla 20°C	
<b>Materiał obudowy</b>	ABS UL94HB (na specjalne zamówienie UL94-V0)	
<b>Rodzaj terminala</b>	Gwint wewnętrzny M8 (moment dokręcenia 10 + 12 Nm)	



### CHRAKTERYSTYKA STAŁOPRĄDOWA (A przy 20°C)

Napięcie / czas	10 min	15 min	30 min	1 h	2 h	3 h	4 h	5 h	8 h	10 h	20 h
9.6 V	396,70	312,70	181,30	113,80	70,30	52,40	41,80	35,30	24,10	20,40	11,35
10.0 V	383,50	303,30	177,50	111,70	69,10	51,60	41,30	34,80	23,80	20,20	11,13
10.2 V	366,20	291,00	172,40	108,80	67,50	50,50	40,50	34,20	23,40	19,90	10,91
10.5 V	343,10	274,50	165,60	104,90	65,30	49,10	39,50	33,40	22,90	19,50	10,70
10.8 V	312,30	252,30	156,20	99,60	62,30	47,00	38,00	32,30	22,30	19,00	10,48
11.1 V	270,10	221,60	142,90	92,00	58,00	44,10	35,90	30,70	21,30	18,20	10,27

### CHRAKTERYSTYKA STAŁOMOCOWA (W przy 20°C)

Napięcie / czas	10 min	15 min	30 min	1 h	2 h	3 h	4 h	5 h	8 h	10 h	20 h
9.6 V	4260	3450	2082	1344	840	630	508	430	297	253	129
10.0 V	4224	3420	2064	1332	834	624	503	426	295	251	128
10.2 V	4080	3312	2016	1302	816	612	495	420	290	248	127
10.5 V	3894	3168	1956	1260	792	599	484	412	285	244	125
10.8 V	3606	2952	1866	1206	762	577	467	399	277	237	122
11.1 V	3174	2628	1722	1122	714	544	443	380	265	228	118

### SPEŁNIANE NORMY

PN-EN 60896-21:2007	ISO 9001
PN-EN 60896-22:2007	ISO 14001
PN-EN 61056-1:2013	
PN-EN 61056-2:2013	
PN-E-83016:1999	