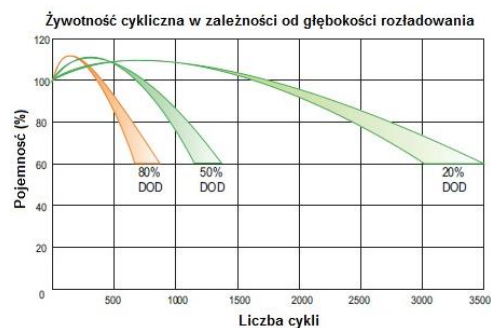
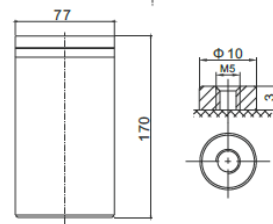
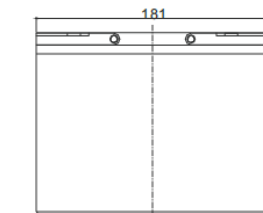
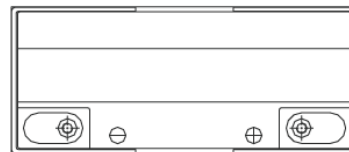


<b>Napięcie nominalne</b>	12 V	
<b>Pojemność nominalna</b>	24,0 Ah @ C20 dla rozładowania do 1,75 V/celę dla 20°C	
<b>Wymiary</b>	<b>Długość</b>	181 mm
	<b>Szerokość</b>	77 mm
	<b>Wysokość / wys. całkowita</b>	170 / 170 mm
<b>Waga</b>	~ 7,0 kg	
<b>Technologia wykonania</b>	Akumulator zaprojektowany do pracy cyklicznej. AGM elektrolit uwięziony w separatorach z włókna szklanego VRLA (Valve Regulated Lead Acid) bezobsługowy, obudowa wyposażona w zawory bezpieczeństwa	
<b>Projektowana żywotność</b>	do 12 lat (dla pracy buforowej w temp. 20°C)	
<b>Rezystancja wewnętrzna</b>	~ 10,0 mΩ (w stanie pełnego naładowania)	
<b>Dopuszczalny zakres temp. otoczenia</b>	<b>Rozładowanie</b>	-20°C ~ +60°C
	<b>Ładowanie</b>	0°C ~ +50°C
	<b>Składowanie</b>	-20°C ~ +60°C
<b>Optymalna temp. pracy</b>	+20°C ± 5°C	
<b>Maksymalny prąd rozładowania</b>	288 A (5 sek.)	
<b>Maksymalny prąd ładowania</b>	7,2 A	
<b>Napięcie ładowania</b>	<b>Praca buforowa (dla 20°C)</b>	13,6 ~ 13,8 VDC
	<b>Praca cykliczna (dla 20°C)</b>	14,6 ~ 14,8 VDC
<b>Samorozładowanie</b>	średnio 3% pojemności na miesiąc dla 20°C	
<b>Materiał obudowy</b>	ABS UL94HB (na specjalne zamówienie UL94-V0)	
<b>Rodzaj terminala</b>	Gwint wewnętrzny M5 (moment dokręcenia 6 + 7 Nm)	



### CHRAKTERYSTYKA STAŁOPRĄDOWA (A przy 20°C)

Napięcie / czas	30 min	1 h	2 h	3 h	4 h	5 h	8 h	10 h	20 h
9.6 V	28,17	16,53	9,43	6,66	5,21	4,35	2,94	2,43	1,25
10.0 V	27,58	16,22	9,27	6,56	5,14	4,29	2,91	2,41	1,24
10.2 V	26,79	15,81	9,06	6,42	5,04	4,22	2,86	2,37	1,22
10.5 V	25,73	15,24	8,77	6,24	4,91	4,12	2,80	2,33	1,20
10.8 V	24,27	14,47	8,37	5,98	4,73	3,99	2,72	2,26	1,17
11.1 V	22,21	13,36	7,79	5,61	4,46	3,79	2,59	2,17	1,13

### CHRAKTERYSTYKA STAŁOMOCOWA (W przy 20°C)

Napięcie / czas	30 min	1 h	2 h	3 h	4 h	5 h	8 h	10 h	20 h
9.6 V	307,0	185,5	107,3	76,4	60,0	50,3	34,4	28,7	14,8
10.0 V	305,0	183,9	106,2	75,7	59,5	49,9	34,1	28,4	14,6
10.2 V	298,0	179,8	104,1	74,3	58,5	43,2	33,7	28,1	14,5
10.5 V	289,1	174,3	101,2	72,4	57,2	42,2	33,0	27,5	14,2
10.8 V	275,5	166,2	97,1	69,7	55,3	46,7	32,1	26,9	13,9
11.1 V	254,6	154,6	90,8	65,7	52,4	44,5	30,7	25,8	13,4

### SPEŁNIANE NORMY

PN-EN 60896-21:2007	ISO 9001
PN-EN 60896-22:2007	ISO 14001
PN-EN 61056-1:2013	
PN-EN 61056-2:2013	
PN-E-83016:1999	