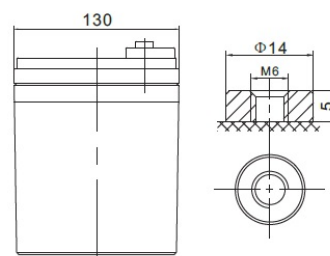
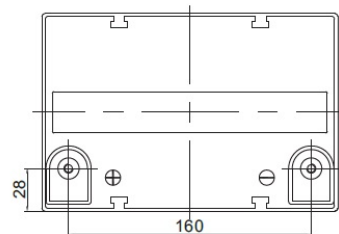
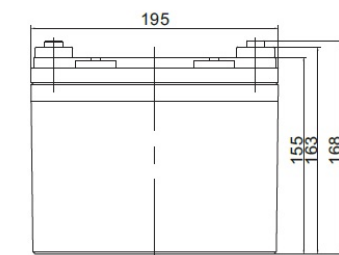


<b>Napięcie nominalne</b>	12 V	
<b>Pojemność nominalna</b>	33,0 Ah @ C20 dla rozładowania do 1,75 V/celę	
<b>Wymiary</b>	<b>Długość</b>	195 mm
	<b>Szerokość</b>	130 mm
	<b>Wysokość / wys. całkowita</b>	155 / 168 mm
<b>Waga</b>	~ 10,2 kg	
<b>Technologia wykonania</b>	GEL – akumulator bezobsługowy z elektrolitem wchłoniętym w postaci żelu VRLA (Valve Regulated Lead Acid) bezobsługowy, obudowa wyposażona w zawory bezpieczeństwa	
<b>Projektowana żywotność</b>	15 lat (dla pracy buforowej)	
<b>Rezystancja wewnętrzna</b>	~ 13,0 mΩ (w stanie pełnego naładowania)	
<b>Dopuszczalny zakres temp. otoczenia</b>	<b>Rozładowanie</b>	-40°C ~ +60°C
	<b>Ładowanie</b>	-20°C ~ +50°C
	<b>Składowanie</b>	-40°C ~ +60°C
<b>Maksymalny prąd rozładowania</b>	330 A (5 sek.)	
<b>Maksymalny prąd ładowania</b>	6,6 A	
<b>Napięcie ładowania</b>	<b>Praca buforowa</b>	13,6 ~ 13,8 VDC
	<b>Praca cykliczna</b>	14,2 ~ 14,4 VDC
<b>Samorozładowanie</b>	średnio 2% pojemności na miesiąc dla 25°C	
<b>Materiał obudowy</b>	ABS UL94HB (na specjalne zamówienie UL94-V0)	
<b>Rodzaj terminala</b>	gwint wewnętrzny M6 (moment dokręcenia 8 + 10 Nm)	



### CHRAKTERYSTYKA STAŁOPRĄDOWA (A przy 25°C)

Napięcie / czas	10 min	15 min	30 min	1 h	2 h	3 h	4 h	5 h	8 h	10 h	20 h
<b>9.6 V</b>	654,0	522,0	353,4	213,0	130,2	90,6	75,0	63,6	43,3	36,0	19,3
<b>10.0 V</b>	630,0	513,6	349,2	212,4	129,6	90,6	75,0	63,0	43,1	35,8	18,9
<b>10.2 V</b>	612,0	507,6	349,8	211,2	128,4	90,0	75,0	63,0	42,8	35,4	18,6
<b>10.5 V</b>	579,0	490,2	351,0	209,4	127,8	90,0	74,4	62,4	42,5	35,1	18,2
<b>10.8 V</b>	540,0	457,8	348,6	205,2	126,0	87,6	72,6	61,2	41,8	34,7	17,9
<b>11.1 V</b>	494,4	417,0	331,8	196,2	121,2	84,0	69,0	58,5	40,0	33,7	16,8

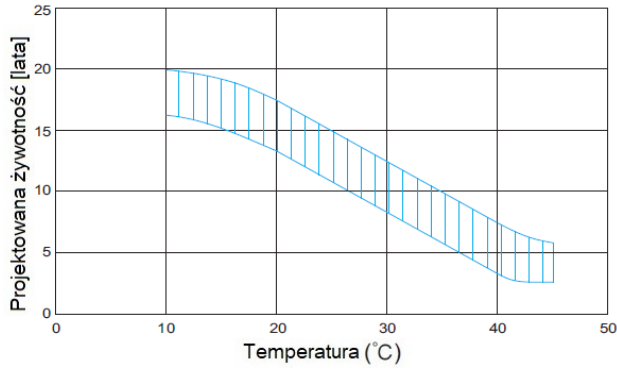
### CHRAKTERYSTYKA STAŁOMOCOWA (W przy 25°C)

Napięcie / czas	10 min	15 min	30 min	1 h	2 h	3 h	4 h	5 h	8 h	10 h	20 h
<b>9.6 V</b>	654,00	522,00	353,40	213,00	130,20	90,60	75,00	63,60	43,32	36,00	19,26
<b>10.0 V</b>	630,00	513,60	349,20	212,40	129,60	90,60	75,00	63,00	43,14	35,76	18,90
<b>10.2 V</b>	612,00	507,60	349,80	211,20	128,40	90,00	75,00	63,00	42,84	35,40	18,60
<b>10.5 V</b>	579,00	490,20	351,00	209,40	127,80	90,00	74,40	62,40	42,48	35,10	18,24
<b>10.8 V</b>	540,00	457,80	348,60	205,20	126,00	87,60	72,60	61,20	41,76	34,74	17,88
<b>11.1 V</b>	494,40	417,00	331,80	196,20	121,20	84,00	69,00	58,50	40,02	33,66	16,80

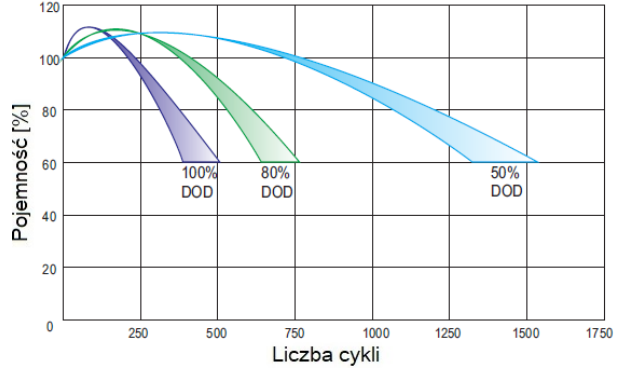
### SPEŁNIANE NORMY

PN-EN 60896-21:2007	ISO 9001
PN-EN 60896-22:2007	ISO 14001
PN-EN 61056-1:2013	
PN-EN 61056-2:2013	
PN-E-83016:1999	

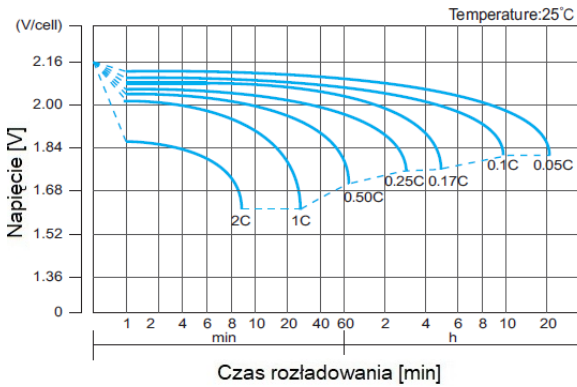
## PROJEKTOWANA ŻYWOTNOŚĆ DLA PRACY BUFOROWEJ



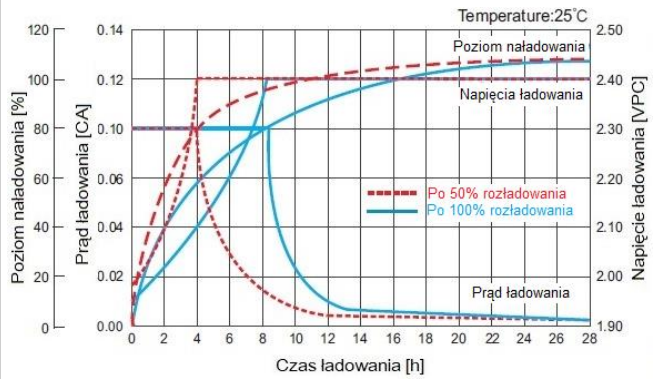
## PROJEKTOWANA ŻYWOTNOŚĆ DLA PRACY CYKlicZNEJ



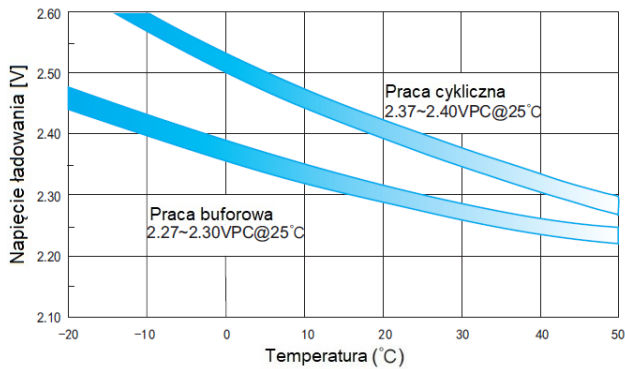
## CHRAKTERYSTYKA ROZŁADOWANIA



## CHRAKTERYSTYKA ŁADOWANIA



## ZALEŻNOŚĆ NAPIĘCIA ŁADOWANIA OD TEMPERATURY



## CHRAKTERYSTYKA SKŁADOWANIA

