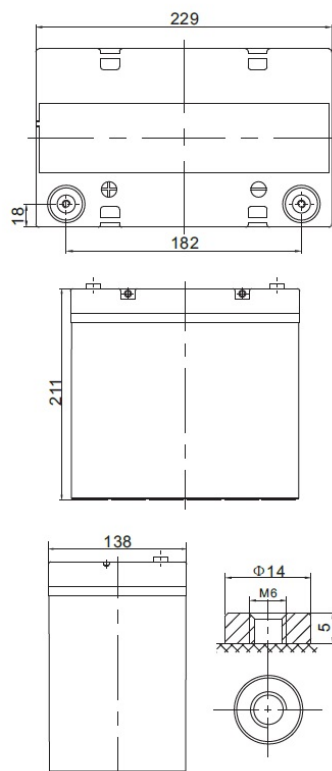


Napięcie nominalne	12 V	
Pojemność nominalna	55,0 Ah @ C20 dla rozładowania do 1,75 V/celę	
Wymiary	Długość	229 mm
	Szerokość	138 mm
	Wysokość / wys. całkowita	211 / 216 mm
Waga	~ 17,0 kg	
Technologia wykonania	GEL – akumulator bezobsługowy z elektrolitem wchłoniętym w postaci żelu VRLA (Valve Regulated Lead Acid) bezobsługowy, obudowa wyposażona w zawory bezpieczeństwa	
Projektowana żywotność	15 lat (dla pracy buforowej)	
Rezystancja wewnętrzna	~ 11,5 mΩ (w stanie pełnego naładowania)	
Dopuszczalny zakres temp. otoczenia	Rozładowanie	-40°C ~ +60°C
	Ładowanie	-20°C ~ +50°C
	Składowanie	-40°C ~ +60°C
Maksymalny prąd rozładowania	550 A (5 sek.)	
Maksymalny prąd ładowania	11,0 A	
Napięcie ładowania	Praca buforowa	13,6 ~ 13,8 VDC
	Praca cykliczna	14,2 ~ 14,4 VDC
Samorozładowanie	średnio 2% pojemności na miesiąc dla 25°C	
Materiał obudowy	ABS UL94HB (na specjalne zamówienie UL94-V0)	
Rodzaj terminala	gwint wewnętrzny M6 (moment dokręcenia 8 ÷ 10 Nm)	



CHRAKTERYSTYKA STAŁOPRĄDOWA (A przy 25°C)

Napięcie / czas	10 min	15 min	30 min	1 h	2 h	3 h	4 h	5 h	8 h	10 h	20 h
9.6 V	101,90	79,80	52,50	30,70	18,40	12,70	10,50	8,85	6,05	5,02	3,03
10.0 V	97,00	78,10	51,60	30,60	18,20	12,60	10,50	8,80	6,00	4,97	2,92
10.2 V	93,58	76,90	51,10	30,30	18,10	12,60	10,40	8,75	5,95	4,92	2,83
10.5 V	87,37	74,10	51,20	30,00	18,00	12,50	10,30	8,65	5,90	4,87	2,75
10.8 V	80,61	69,10	50,90	29,30	17,60	12,20	10,10	8,49	5,80	4,82	2,59
11.1 V	72,88	62,70	48,10	27,90	16,90	11,60	9,59	8,13	5,56	4,68	2,48

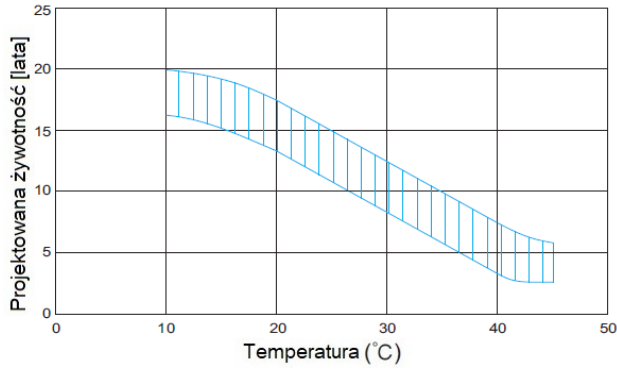
CHRAKTERYSTYKA STAŁOMOCOWA (W przy 25°C)

Napięcie / czas	10 min	15 min	30 min	1 h	2 h	3 h	4 h	5 h	8 h	10 h	20 h
9.6 V	1086,0	870,0	588,6	355,2	216,6	151,2	125,4	105,6	72,0	60,0	32,1
10.0 V	1050,0	858,0	582,0	354,6	215,4	151,2	125,4	105,6	72,0	59,6	31,6
10.2 V	1026,0	846,0	583,2	351,6	214,2	150,6	124,8	105,0	71,4	59,0	31,0
10.5 V	966,0	816,0	585,0	348,6	213,0	150,0	123,6	103,8	70,8	58,4	30,4
10.8 V	900,0	762,0	581,4	342,0	210,0	145,8	121,2	102,0	69,6	57,9	29,8
11.1 V	822,0	696,0	552,6	327,6	202,2	139,8	115,2	97,8	66,6	56,2	28,0

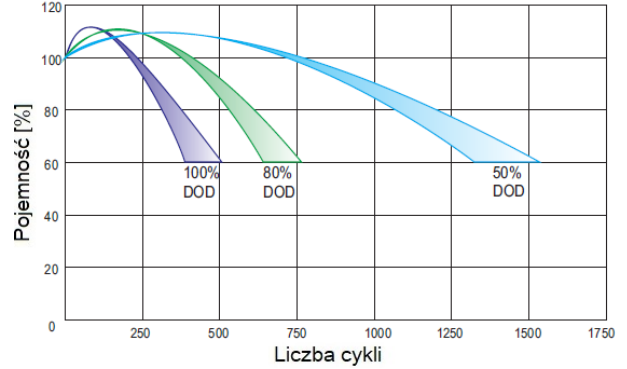
SPEŁNIANE NORMY

PN-EN 60896-21:2007	ISO 9001
PN-EN 60896-22:2007	ISO 14001
PN-EN 61056-1:2013	
PN-EN 61056-2:2013	
PN-E-83016:1999	

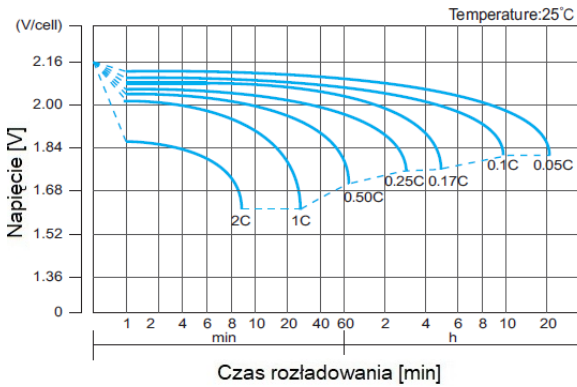
PROJEKTOWANA ŻYWOTNOŚĆ DLA PRACY BUFOROWEJ



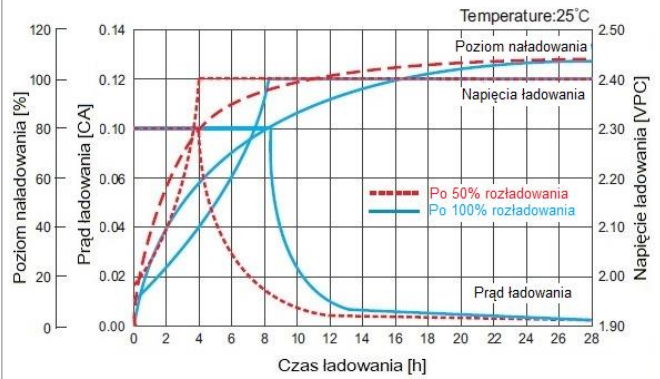
PROJEKTOWANA ŻYWOTNOŚĆ DLA PRACY CYKlicZNEJ



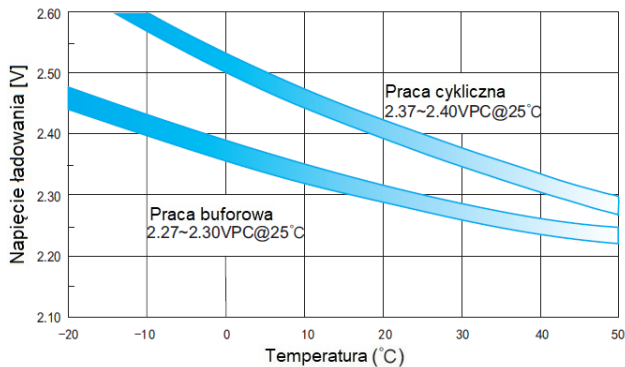
CHRAKTERYSTYKA ROZŁADOWANIA



CHRAKTERYSTYKA ŁADOWANIA



ZALEŻNOŚĆ NAPIĘCIA ŁADOWANIA OD TEMPERATURY



CHRAKTERYSTYKA SKŁADOWANIA

