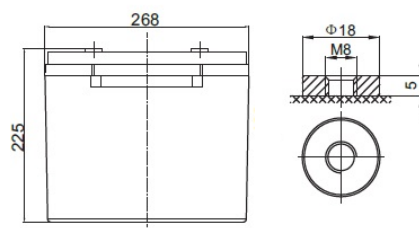
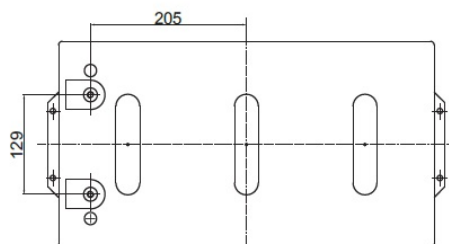
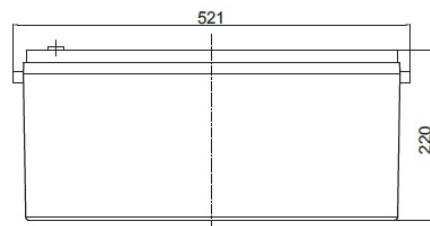


| | | |
|-------------------------------------|--|-----------------|
| Napięcie nominalne | 12 V | |
| Pojemność nominalna | 275,0 Ah @ C20 dla rozładowania do 1,75 V/celę 260,1 Ah @ C10 dla rozładowania do 1,80 V/celę | |
| Wymiary | Długość | 521 mm |
| | Szerokość | 268 mm |
| | Wysokość / wys. całkowita | 220 / 225 mm |
| Waga | ~ 74,0 kg | |
| Technologia wykonania | AGM (Absorbent Glass Mat) elektrolit uwięziony w separatorach z włókna szklanego VRLA (Valve Regulated Lead Acid) bezobsługowy, obudowa wyposażona w zawory bezpieczeństwa | |
| Projektowana żywotność | 12 lat (dla pracy buforowej) | |
| Rezystancja wewnętrzna | ~ 2,6 mΩ (w stanie pełnego naładowania) | |
| Dopuszczalny zakres temp. otoczenia | Rozładowanie | -20°C ~ +60°C |
| | Ładowanie | 0°C ~ +50°C |
| | Składowanie | -20°C ~ +60°C |
| Maksymalny prąd rozładowania | 2 600 A (5 sek.) | |
| Prąd zwarciov | 4 810 A | |
| Maksymalny prąd ładowania | 78,0 A | |
| Napięcie ładowania | Praca buforowa | 13,6 ~ 13,8 VDC |
| | Praca cykliczna | 14,6 ~ 14,8 VDC |
| Samorozładowanie | średnio 3% pojemności na miesiąc dla 25°C | |
| Materiał obudowy | ABS UL94HB (na specjalne zamówienie UL94-V0) | |
| Rodzaj terminala | gwint wewnętrzny M8 (moment dokręcenia 10 ± 12 Nm) | |



CHRAKTERYSTYKA STAŁOPRĄDOWA (A przy 25°C)

| Napięcie / czas | 5 min | 10 min | 15 min | 30 min | 1 h | 2 h | 3 h | 4 h | 5 h | 8 h | 10 h | 20 h |
|-----------------|--------|--------|--------|--------|--------|-------|-------|-------|-------|-------|-------|-------|
| 9.6 V | 780,58 | 546,47 | 440,42 | 272,79 | 160,08 | 95,90 | 71,13 | 57,77 | 48,77 | 32,59 | 27,71 | 14,21 |
| 10.0 V | 752,38 | 530,17 | 428,88 | 266,79 | 157,12 | 94,50 | 70,19 | 57,06 | 48,21 | 32,26 | 27,45 | 14,10 |
| 10.2 V | 715,69 | 508,83 | 413,71 | 258,88 | 153,19 | 92,63 | 68,93 | 56,10 | 47,46 | 31,82 | 27,10 | 13,95 |
| 10.5 V | 668,57 | 481,17 | 393,95 | 248,51 | 148,02 | 90,16 | 67,26 | 54,83 | 46,46 | 31,24 | 26,63 | 13,75 |
| 10.8 V | 609,14 | 445,86 | 368,55 | 235,08 | 141,28 | 86,92 | 65,06 | 53,16 | 45,14 | 30,47 | 26,01 | 13,48 |
| 11.1 V | 536,05 | 401,70 | 336,47 | 217,92 | 132,59 | 82,69 | 62,18 | 50,97 | 43,42 | 29,45 | 25,20 | 13,12 |

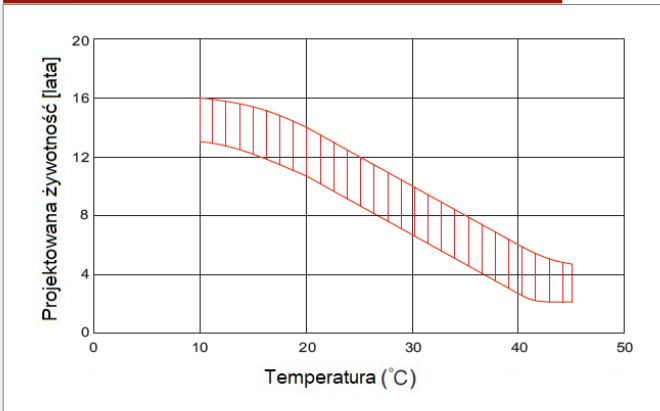
CHRAKTERYSTYKA STAŁOMOCOWA (W przy 25°C)

| Napięcie / czas | 5 min | 10 min | 15 min | 30 min | 1 h | 2 h | 3 h | 4 h | 5 h | 8 h | 10 h | 20 h |
|-----------------|--------|--------|--------|--------|--------|--------|-------|-------|-------|-------|-------|-------|
| 9.6 V | 8061,3 | 5657,0 | 4689,0 | 3017,4 | 1822,9 | 1106,9 | 827,4 | 675,5 | 572,5 | 387,6 | 331,8 | 170,4 |
| 10.0 V | 7976,3 | 5633,9 | 4662,2 | 2995,1 | 1808,0 | 1098,7 | 821,4 | 670,6 | 568,8 | 384,9 | 329,3 | 169,4 |
| 10.2 V | 7672,1 | 5467,4 | 4536,6 | 2922,7 | 1768,9 | 1080,3 | 808,7 | 660,9 | 561,2 | 380,2 | 325,3 | 167,7 |
| 10.5 V | 7296,1 | 5263,5 | 4382,8 | 2834,5 | 1717,9 | 1056,4 | 792,4 | 648,4 | 551,3 | 373,9 | 320,1 | 165,5 |
| 10.8 V | 6763,4 | 4962,2 | 4158,1 | 2708,3 | 1647,5 | 1023,5 | 769,5 | 630,9 | 537,5 | 365,5 | 313,0 | 162,4 |
| 11.1 V | 6057,7 | 4550,2 | 3850,1 | 2535,6 | 1557,2 | 979,0 | 738,9 | 607,2 | 518,6 | 354,1 | 303,7 | 158,4 |

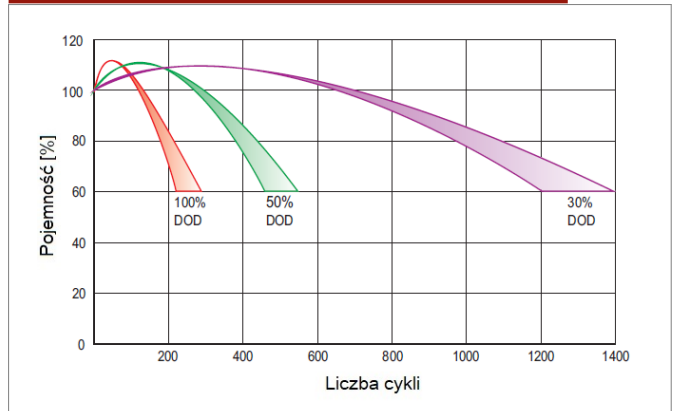
SPEŁNIANE NORMY

| | |
|---------------------|-----------|
| PN-EN 60896-21:2007 | ISO 9001 |
| PN-EN 60896-22:2007 | ISO 14001 |
| PN-EN 61056-1:2013 | |
| PN-EN 61056-2:2013 | |
| PN-E-83016:1999 | |

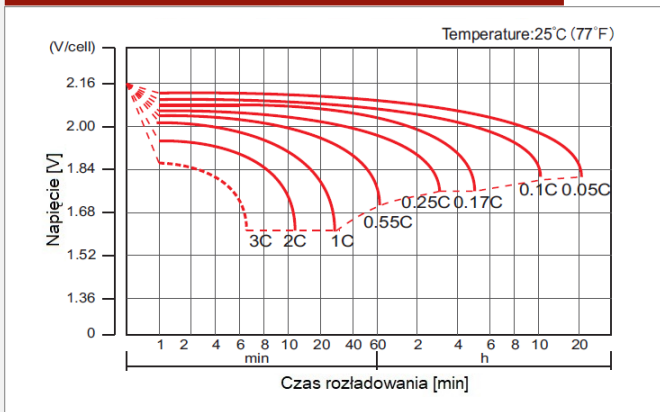
PROJEKTOWANA ŻYWOTNOŚĆ DLA PRACY BUFOROWEJ



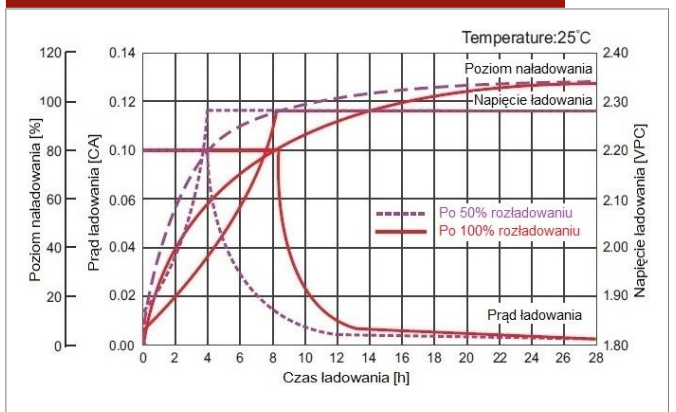
PROJEKTOWANA ŻYWOTNOŚĆ DLA PRACY CYKlicZNEJ



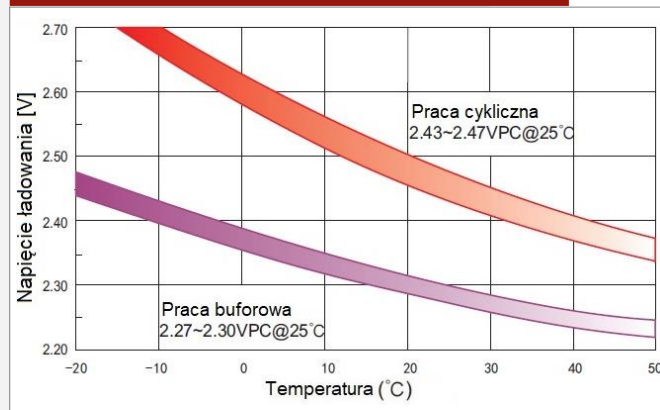
CHRAKTERYSTYKA ROZŁADOWANIA



CHRAKTERYSTYKA ŁADOWANIA



ZALEŻNOŚĆ NAPIĘCIA ŁADOWANIA OD TEMPERATURY



CHRAKTERYSTYKA SKŁADOWANIA

