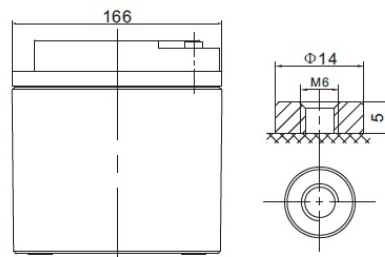
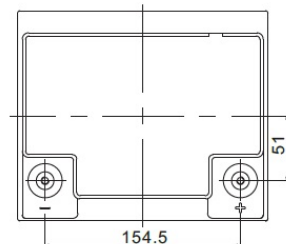
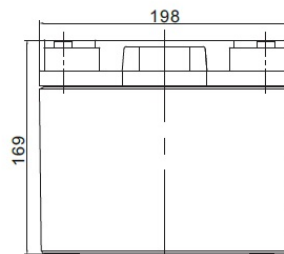


Napięcie nominalne	12 V	
Pojemność nominalna	42,2 Ah @ C20 dla rozładowania do 1,75 V/celę 40,0 Ah @ C10 dla rozładowania do 1,80 V/celę	
Wymiary	Długość	198 mm
	Szerokość	166 mm
	Wysokość / wys. całkowita	169 / 169 mm
Waga	~ 13,0 kg	
Technologia wykonania	AGM (Absorbent Glass Mat) elektrolit uwięziony w separatorach z włókna szklanego VRLA (Valve Regulated Lead Acid) bezobsługowy, obudowa wyposażona w zawory bezpieczeństwa	
Projektowana żywotność	12 lat (dla pracy buforowej)	
Rezystancja wewnętrzna	~ 8,0 mΩ (w stanie pełnego naładowania)	
Dopuszczalny zakres temp. otoczenia	Rozładowanie	-20°C ~ +60°C
	Ładowanie	0°C ~ +50°C
	Składowanie	-20°C ~ +60°C
Maksymalny prąd rozładowania	400 A (5 sek.)	
Prąd zwarciovowy	920 A	
Maksymalny prąd ładowania	12,0 A	
Napięcie ładowania	Praca buforowa	13,6 ~ 13,8 VDC
	Praca cykliczna	14,6 ~ 14,8 VDC
Samorozładowanie	średnio 3% pojemności na miesiąc dla 25°C	
Materiał obudowy	ABS UL94HB (na specjalne zamówienie UL94-V0)	
Rodzaj terminala	gwint wewnętrzny M6 (moment dokręcenia 8 + 10 Nm)	



CHRAKTERYSTYKA STAŁOPRĄDOWA (A przy 25°C)

Napięcie / czas	5 min	10 min	15 min	30 min	1 h	2 h	3 h	4 h	5 h	8 h	10 h	20 h
9.6 V	140,35	98,26	73,25	42,39	24,88	14,90	10,94	8,89	7,50	5,01	4,26	2,19
10.0 V	135,28	95,33	71,33	41,46	24,42	14,69	10,80	8,78	7,42	4,96	4,22	2,17
10.2 V	128,68	91,49	68,81	40,23	23,81	14,40	10,60	8,63	7,30	4,90	4,17	2,15
10.5 V	120,21	86,52	65,52	38,62	23,00	14,01	10,35	8,44	7,15	4,81	4,10	2,11
10.8 V	109,53	80,17	61,30	36,53	21,96	13,51	10,01	8,18	6,95	4,69	4,00	2,07
11.1 V	96,38	72,23	55,96	33,86	20,61	12,85	9,57	7,84	6,68	4,53	3,88	2,02

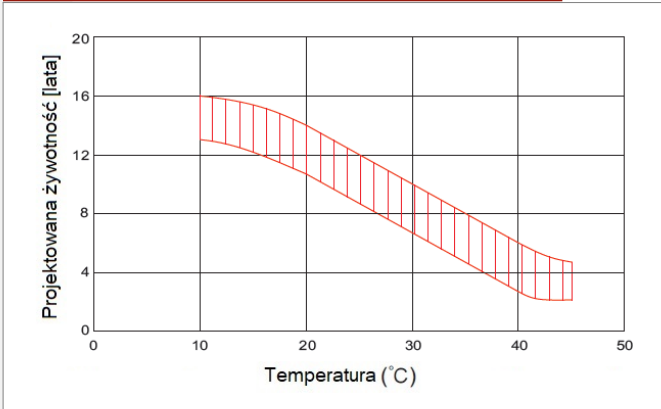
CHRAKTERYSTYKA STAŁOMOCOWA (W przy 25°C)

Napięcie / czas	5 min	10 min	15 min	30 min	1 h	2 h	3 h	4 h	5 h	8 h	10 h	20 h
9.6 V	1449,5	1017,2	779,9	468,9	283,3	172,0	127,3	103,9	88,1	59,6	51,0	26,2
10.0 V	1434,2	1013,0	775,4	465,4	281,0	170,7	126,4	103,2	87,5	59,2	50,7	26,1
10.2 V	1379,5	983,1	754,5	454,2	274,9	167,9	124,4	101,7	86,3	58,5	50,0	25,8
10.5 V	1311,9	946,4	728,9	440,5	267,0	164,2	121,9	99,8	84,8	57,5	49,2	25,5
10.8 V	1216,1	892,2	691,6	420,9	256,0	159,1	118,4	97,1	82,7	56,2	48,2	25,0
11.1 V	1089,2	818,1	640,3	394,0	242,0	152,1	113,7	93,4	79,8	54,5	46,7	24,4

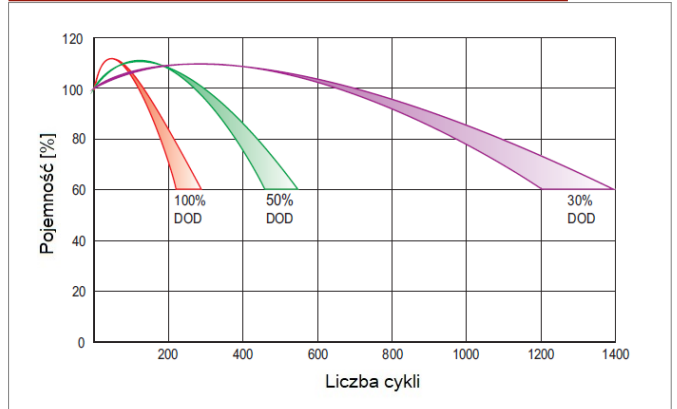
SPEŁNIANE NORMY

PN-EN 60896-21:2007	ISO 9001
PN-EN 60896-22:2007	ISO 14001
PN-EN 61056-1:2013	
PN-EN 61056-2:2013	
PN-E-83016:1999	

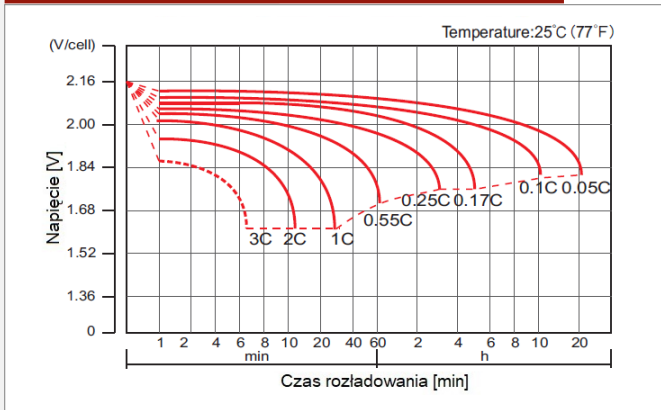
PROJEKTOWANA ŻYWOTNOŚĆ DLA PRACY BUFOROWEJ



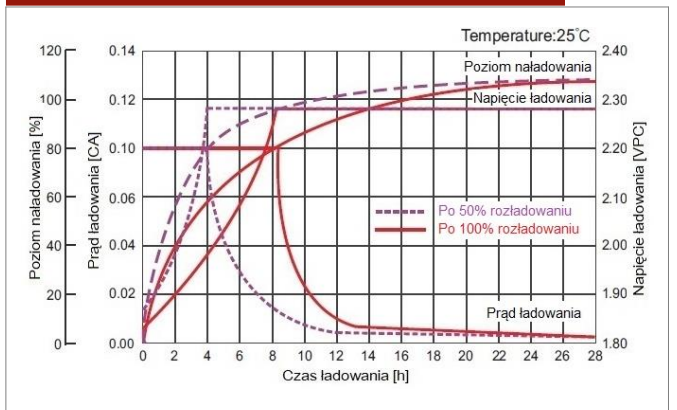
PROJEKTOWANA ŻYWOTNOŚĆ DLA PRACY CYKlicZNEJ



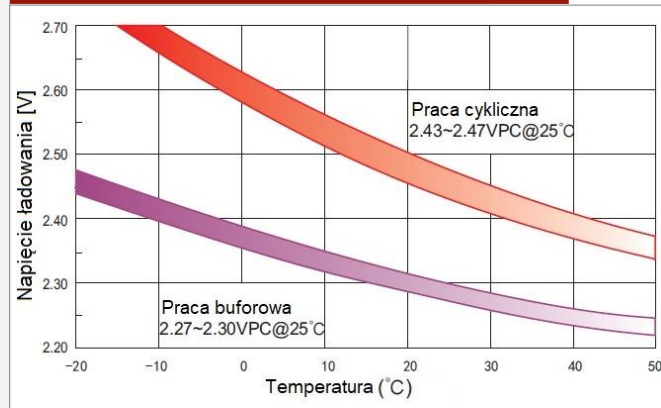
CHRAKTERYSTYKA ROZŁADOWANIA



CHRAKTERYSTYKA ŁADOWANIA



ZALEŻNOŚĆ NAPIĘCIA ŁADOWANIA OD TEMPERATURY



CHRAKTERYSTYKA SKŁADOWANIA

