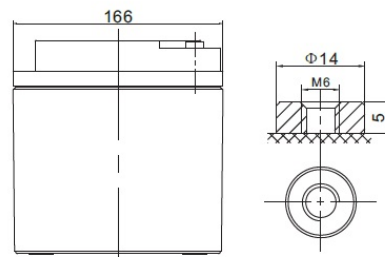
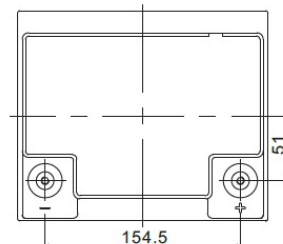
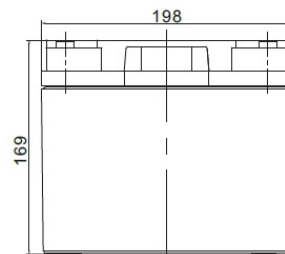


Napięcie nominalne	12 V	
Pojemność nominalna	47,6 Ah @ C20 dla rozładowania do 1,75 V/celę 45,0 Ah @ C10 dla rozładowania do 1,80 V/celę	
Wymiary	Długość	198 mm
	Szerokość	166 mm
	Wysokość / wys. całkowita	169 / 169 mm
Waga	~ 13,5 kg	
Technologia wykonania	AGM (Absorbent Glass Mat) elektrolit uwięziony w separatorach z włókna szklanego VRLA (Valve Regulated Lead Acid) bezobsługowy, obudowa wyposażona w zawory bezpieczeństwa	
Projektowana żywotność	12 lat (dla pracy buforowej)	
Rezystancja wewnętrzna	~ 9,0 mΩ (w stanie pełnego naładowania)	
Dopuszczalny zakres temp. otoczenia	Rozładowanie	-20°C ~ +60°C
	Ładowanie	0°C ~ +50°C
	Składowanie	-20°C ~ +60°C
Maksymalny prąd rozładowania	450 A (5 sek.)	
Prąd zwarciovowy	1 050 A	
Maksymalny prąd ładowania	13,5 A	
Napięcie ładowania	Praca buforowa	13,6 ~ 13,8 VDC
	Praca cykliczna	14,6 ~ 14,8 VDC
Samorozładowanie	średnio 3% pojemności na miesiąc dla 25°C	
Materiał obudowy	ABS UL94HB (na specjalne zamówienie UL94-V0)	
Rodzaj terminala	gwint wewnętrzny M6 (moment dokręcenia 8 + 10 Nm)	



### CHRAKTERYSTYKA STAŁOPRĄDOWA (A przy 25°C)

Napięcie / czas	5 min	10 min	15 min	30 min	1 h	2 h	3 h	4 h	5 h	8 h	10 h	20 h
9.6 V	157,90	110,54	82,41	47,69	27,99	16,77	12,31	10,00	8,44	5,64	4,80	2,46
10.0 V	152,19	107,24	80,25	46,64	27,47	16,52	12,15	9,88	8,34	5,58	4,75	2,44
10.2 V	144,77	102,93	77,41	45,26	26,78	16,19	11,93	9,71	8,21	5,51	4,69	2,41
10.5 V	135,24	97,33	73,71	43,45	25,88	15,76	11,64	9,49	8,04	5,41	4,61	2,38
10.8 V	123,22	90,19	68,96	41,10	24,70	15,20	11,26	9,20	7,81	5,27	4,50	2,33
11.1 V	108,43	81,26	62,96	38,10	23,18	14,46	10,76	8,82	7,51	5,10	4,36	2,27

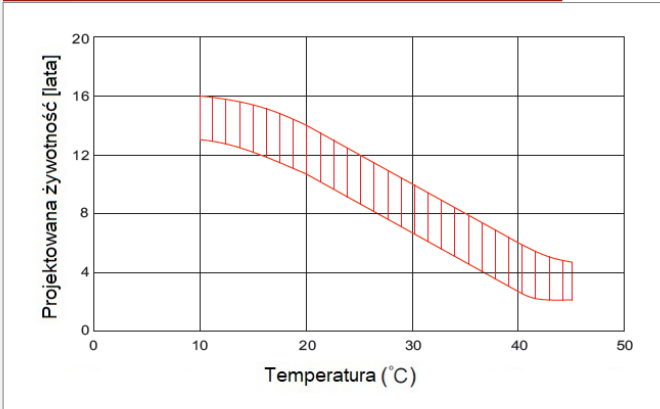
### CHRAKTERYSTYKA STAŁOMOCOWA (W przy 25°C)

Napięcie / czas	5 min	10 min	15 min	30 min	1 h	2 h	3 h	4 h	5 h	8 h	10 h	20 h
9.6 V	1630,7	1144,3	877,4	527,5	318,7	193,5	143,2	116,9	99,1	67,1	57,4	29,5
10.0 V	1613,5	1139,6	872,3	523,6	316,1	192,1	142,2	116,1	98,5	66,6	57,0	29,3
10.2 V	1551,9	1106,0	848,8	511,0	309,3	188,9	140,0	114,4	97,1	65,8	56,3	29,0
10.5 V	1475,9	1064,7	820,1	495,5	300,3	184,7	137,2	112,2	95,4	64,7	55,4	28,6
10.8 V	1368,1	1003,8	778,0	473,5	288,0	178,9	133,2	109,2	93,0	63,3	54,2	28,1
11.1 V	1225,4	920,4	720,4	443,3	272,2	171,2	127,9	105,1	89,8	61,3	52,6	27,4

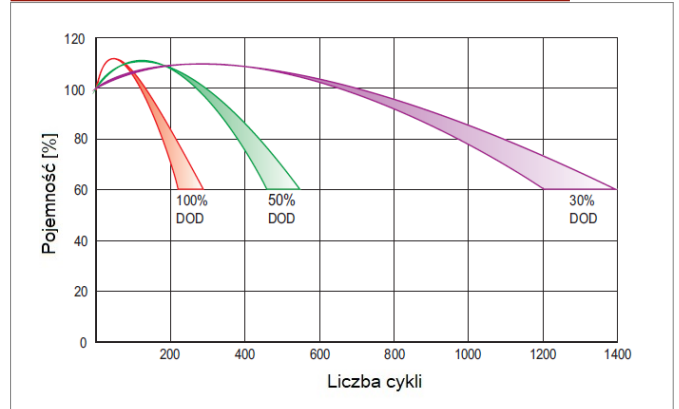
### SPEŁNIANE NORMY

PN-EN 60896-21:2007	ISO 9001
PN-EN 60896-22:2007	ISO 14001
PN-EN 61056-1:2013	
PN-EN 61056-2:2013	
PN-E-83016:1999	

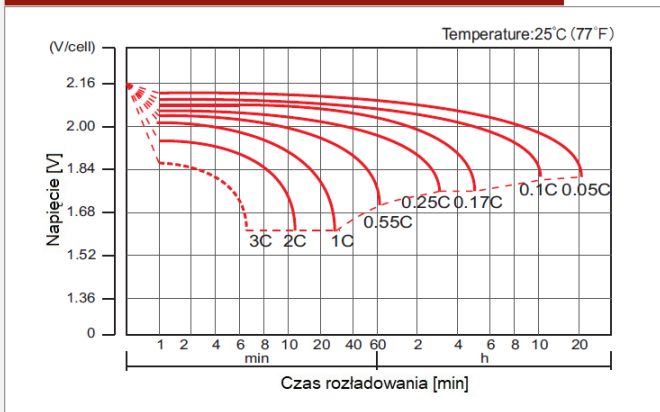
## PROJEKTOWANA ŻYWOTNOŚĆ DLA PRACY BUFOROWEJ



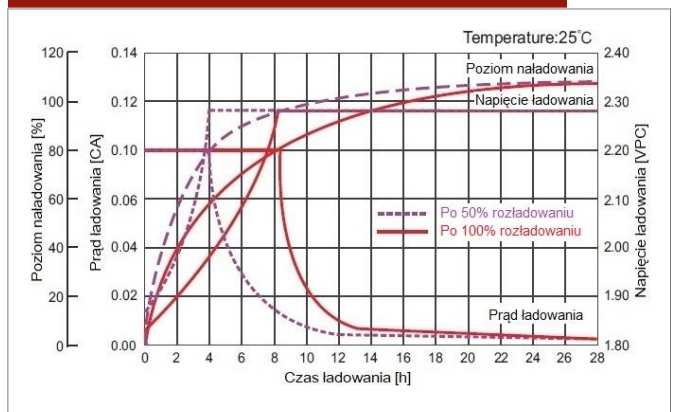
## PROJEKTOWANA ŻYWOTNOŚĆ DLA PRACY CYKlicZNEJ



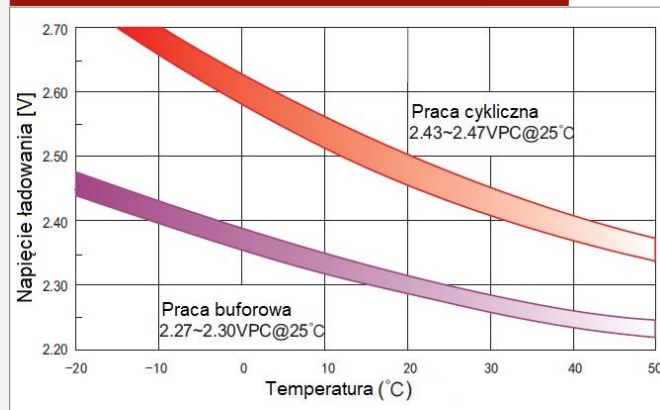
## CHRAKTERYSTYKA ROZŁADOWANIA



## CHRAKTERYSTYKA ŁADOWANIA



## ZALEŻNOŚĆ NAPIĘCIA ŁADOWANIA OD TEMPERATURY



## CHRAKTERYSTYKA SKŁADOWANIA

