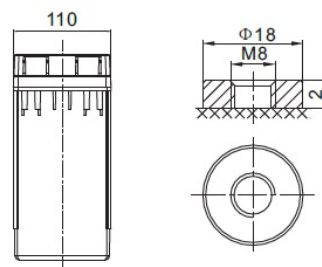
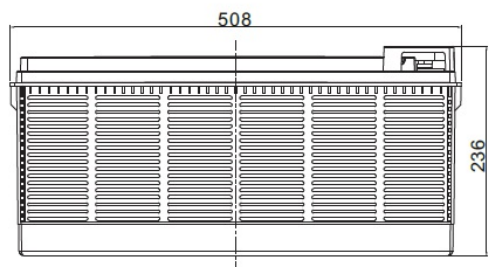


Napięcie nominalne	12 V	
Pojemność nominalna	111,0 Ah @ C20 dla rozładowania do 1,75 V/celę 105,0 Ah @ C10 dla rozładowania do 1,80 V/celę	
Wymiary	Długość	508 mm
	Szerokość	110 mm
	Wysokość / wys. całkowita	236 / 236 mm
Waga	~ 32,5 kg	
Technologia wykonania	AGM (Absorbent Glass Mat) elektrolit uwięziony w separatorach z włókna szklanego VRLA (Valve Regulated Lead Acid) bezobsługowy, obudowa wyposażona w zawory bezpieczeństwa	
Projektowana żywotność	12 lat (dla pracy buforowej)	
Rezystancja wewnętrzna	~ 6,5 mΩ (w stanie pełnego naładowania)	
Dopuszczalny zakres temp. otoczenia	Rozładowanie	-20°C ~ +60°C
	Ładowanie	0°C ~ +50°C
	Składowanie	-20°C ~ +60°C
Maksymalny prąd rozładowania	1 050 A (5 sek.)	
Maksymalny prąd ładowania	31,5 A	
Napięcie ładowania	Praca buforowa	13,6 ~ 13,8 VDC
	Praca cykliczna	14,6 ~ 14,8 VDC
Samorozładowanie	średnio 3% pojemności na miesiąc dla 25°C	
Materiał obudowy	ABS UL94HB (na specjalne zamówienie UL94-V0)	
Rodzaj terminala	gwint wewnętrzny M8 (moment dokręcenia 10 + 12 Nm)	



### CHRAKTERYSTYKA STAŁOPRĄDOWA (A przy 25°C)

Napięcie / czas	15 min	30 min	1 h	2 h	3 h	4 h	5 h	8 h	10 h	20 h
9.6 V	186,55	109,06	64,00	38,34	27,59	22,41	18,91	12,90	11,18	5,74
10.0 V	181,66	106,67	62,82	37,78	27,22	22,13	18,70	12,77	11,08	5,69
10.2 V	175,24	103,50	61,25	37,04	26,73	21,76	18,41	12,59	10,93	5,63
10.5 V	166,87	99,36	59,18	36,05	26,08	21,27	18,02	12,36	10,75	5,55
10.8 V	156,11	93,98	56,49	34,75	25,23	20,62	17,51	12,06	10,50	5,44
11.1 V	142,52	87,12	53,01	33,06	24,12	19,77	16,84	11,65	10,17	5,30

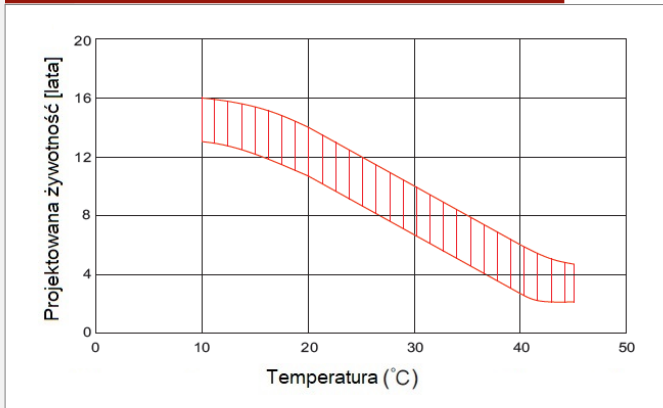
### CHRAKTERYSTYKA STAŁOMOCOWA (W przy 25°C)

Napięcie / czas	15 min	30 min	1 h	2 h	3 h	4 h	5 h	8 h	10 h	20 h
9.6 V	1986,1	1206,4	728,8	442,6	320,9	262,0	222,0	153,4	133,8	68,8
10.0 V	1974,8	1197,5	722,8	439,3	318,6	260,1	220,6	152,3	132,9	68,4
10.2 V	1921,6	1168,5	707,2	431,9	313,6	256,3	217,6	150,5	131,2	67,7
10.5 V	1856,5	1133,3	686,8	422,4	307,3	251,5	213,8	148,0	129,1	66,8
10.8 V	1761,3	1082,8	658,7	409,2	298,4	244,7	208,5	144,6	126,3	65,6
11.1 V	1630,8	1013,7	622,6	391,4	286,5	235,5	201,1	140,1	122,5	64,0

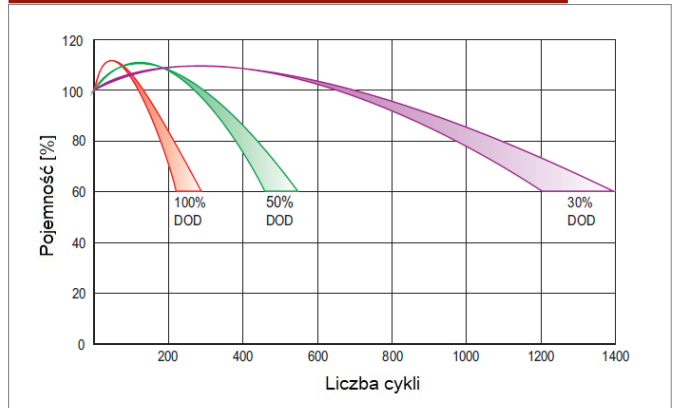
### SPEŁNIANE NORMY

PN-EN 60896-21:2007	ISO 9001
PN-EN 60896-22:2007	ISO 14001
PN-EN 61056-1:2013	
PN-EN 61056-2:2013	
PN-E-83016:1999	

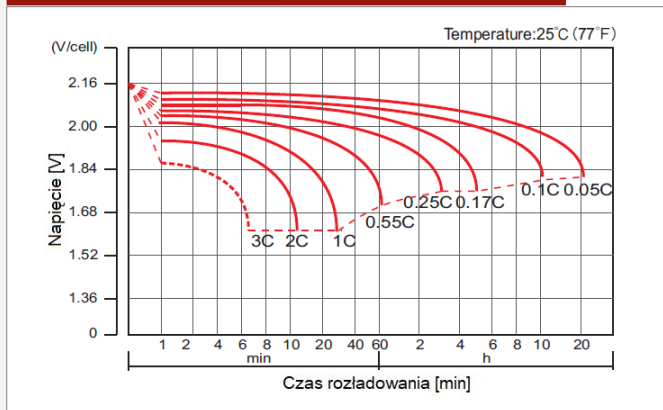
## PROJEKTOWANA ŻYWOTNOŚĆ DLA PRACY BUFOROWEJ



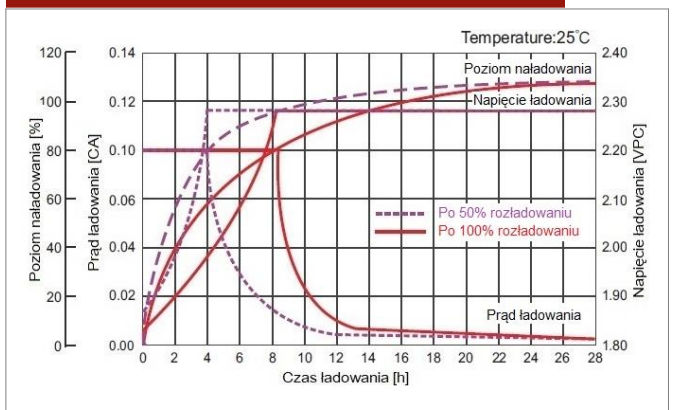
## PROJEKTOWANA ŻYWOTNOŚĆ DLA PRACY CYKlicZNEJ



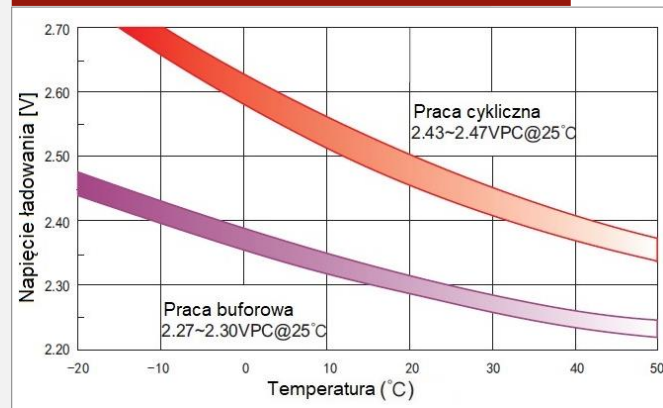
## CHRAKTERYSTYKA ROZŁADOWANIA



## CHRAKTERYSTYKA ŁADOWANIA



## ZALEŻNOŚĆ NAPIĘCIA ŁADOWANIA OD TEMPERATURY



## CHRAKTERYSTYKA SKŁADOWANIA

