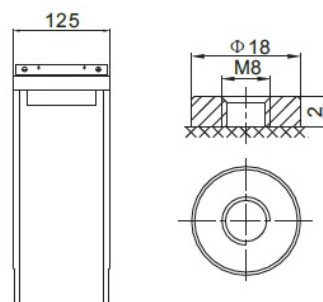
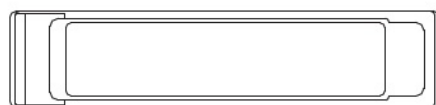
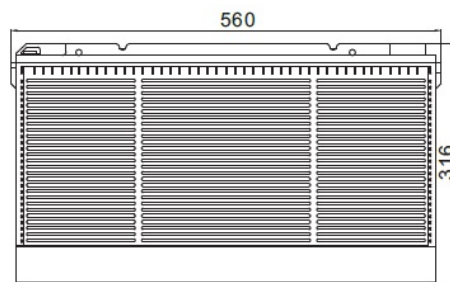


Napięcie nominalne	12 V	
Pojemność nominalna	190,4 Ah @ C20 dla rozładowania do 1,75 V/celę 180,0 Ah @ C10 dla rozładowania do 1,80 V/celę	
Wymiary	Długość	560 mm
	Szerokość	125 mm
	Wysokość / wys. całkowita	316 / 316 mm
Waga	~ 52,0 kg	
Technologia wykonania	AGM (Absorbent Glass Mat) elektrolit uwięziony w separatorach z włókna szklanego VRLA (Valve Regulated Lead Acid) bezobsługowy, obudowa wyposażona w zawory bezpieczeństwa	
Cechy dodatkowe	System centralnego odgazowania akumulatora	
Projektowana żywotność	12 lat (dla pracy buforowej)	
Rezystancja wewnętrzna	~ 4,0 mΩ (w stanie pełnego naładowania)	
Dopuszczalny zakres temp. otoczenia	Rozładowanie	-20°C ~ +60°C
	Ładowanie	0°C ~ +50°C
	Składowanie	-20°C ~ +60°C
Maksymalny prąd rozładowania	1 800 A (5 sek.)	
Maksymalny prąd ładowania	54,0 A	
Napięcie ładowania	Praca buforowa	13,6 ~ 13,8 VDC
	Praca cykliczna	14,6 ~ 14,8 VDC
Samorozładowanie	średnio 3% pojemności na miesiąc dla 25°C	
Materiał obudowy	ABS UL94HB (na specjalne zamówienie UL94-V0)	
Rodzaj terminala	gwint wewnętrzny M8 (moment dokręcenia 10 ± 12 Nm)	



CHRAKTERYSTYKA STAŁOPRĄDOWA (A przy 25°C)

Napięcie / czas	15 min	30 min	1 h	2 h	3 h	4 h	5 h	8 h	10 h	20 h
9.6 V	303,8	185,1	108,6	65,1	47,3	38,4	32,4	22,1	19,2	9,84
10.0 V	295,9	181,0	106,6	64,1	46,7	37,9	32,1	21,9	19,0	9,76
10.2 V	285,4	175,7	103,9	62,9	45,8	37,3	31,6	21,6	18,7	9,66
10.5 V	271,8	168,6	100,4	61,2	44,7	36,5	30,9	21,2	18,4	9,52
10.8 V	254,2	159,5	95,9	59,0	43,3	35,3	30,0	20,7	18,0	9,33
11.1 V	232,1	147,9	90,0	56,1	41,3	33,9	28,9	20,0	17,4	9,08

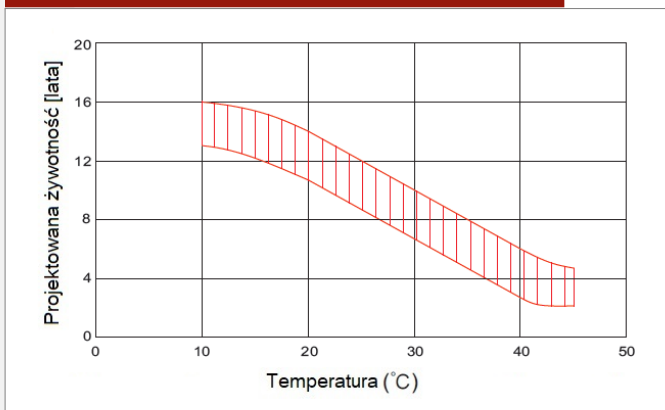
CHRAKTERYSTYKA STAŁOMOCOWA (W przy 25°C)

Napięcie / czas	15 min	30 min	1 h	2 h	3 h	4 h	5 h	8 h	10 h	20 h
9.6 V	3234	2046	1236	750	550,2	448,8	380,4	262,8	229,2	118,2
10.0 V	3216	2034	1224	744	546,0	445,8	378,0	261,0	228,0	117,0
10.2 V	3132	1986	1200	732	537,6	439,2	373,2	258,0	225,0	116,4
10.5 V	3024	1926	1164	714	526,8	430,8	366,6	253,8	221,4	114,6
10.8 V	2868	1836	1116	696	511,8	419,4	357,6	247,8	216,6	112,2
11.1 V	2658	1722	1056	666	491,4	403,8	345,0	240,0	210,0	109,8

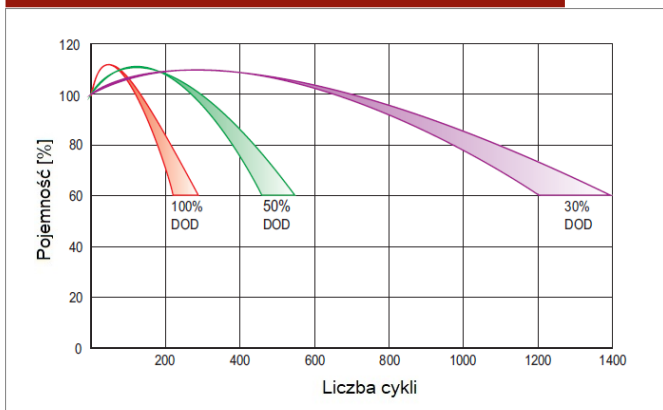
SPEŁNIANE NORMY

PN-EN 60896-21:2007	ISO 9001
PN-EN 60896-22:2007	ISO 14001
PN-EN 61056-1:2013	
PN-EN 61056-2:2013	
PN-E-83016:1999	

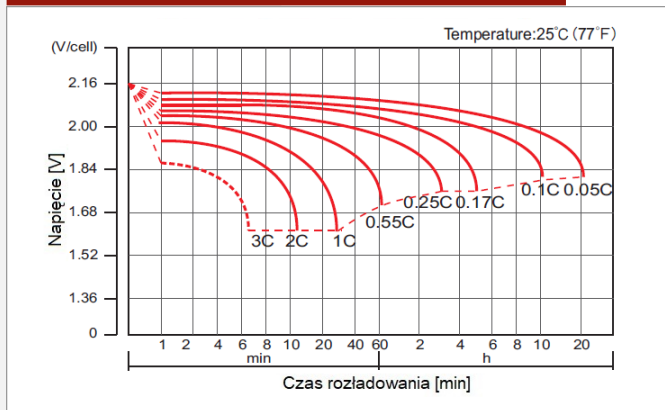
PROJEKTOWANA ŻYWOTNOŚĆ DLA PRACY BUFOROWEJ



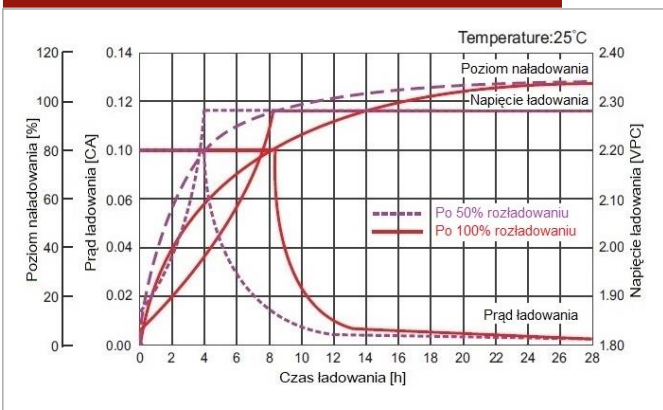
PROJEKTOWANA ŻYWOTNOŚĆ DLA PRACY CYKlicZNEJ



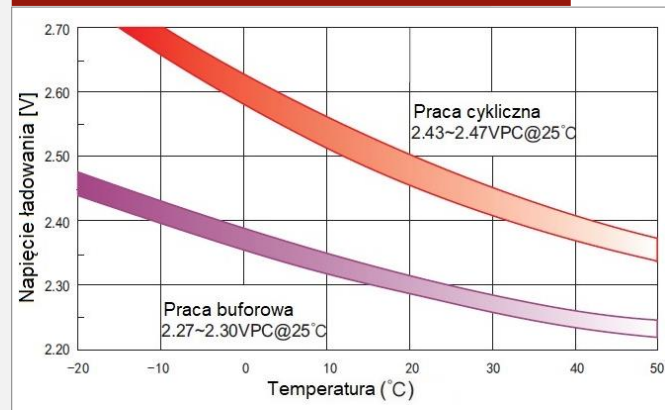
CHRAKTERYSTYKA ROZŁADOWANIA



CHRAKTERYSTYKA ŁADOWANIA



ZALEŻNOŚĆ NAPIĘCIA ŁADOWANIA OD TEMPERATURY



CHRAKTERYSTYKA SKŁADOWANIA

